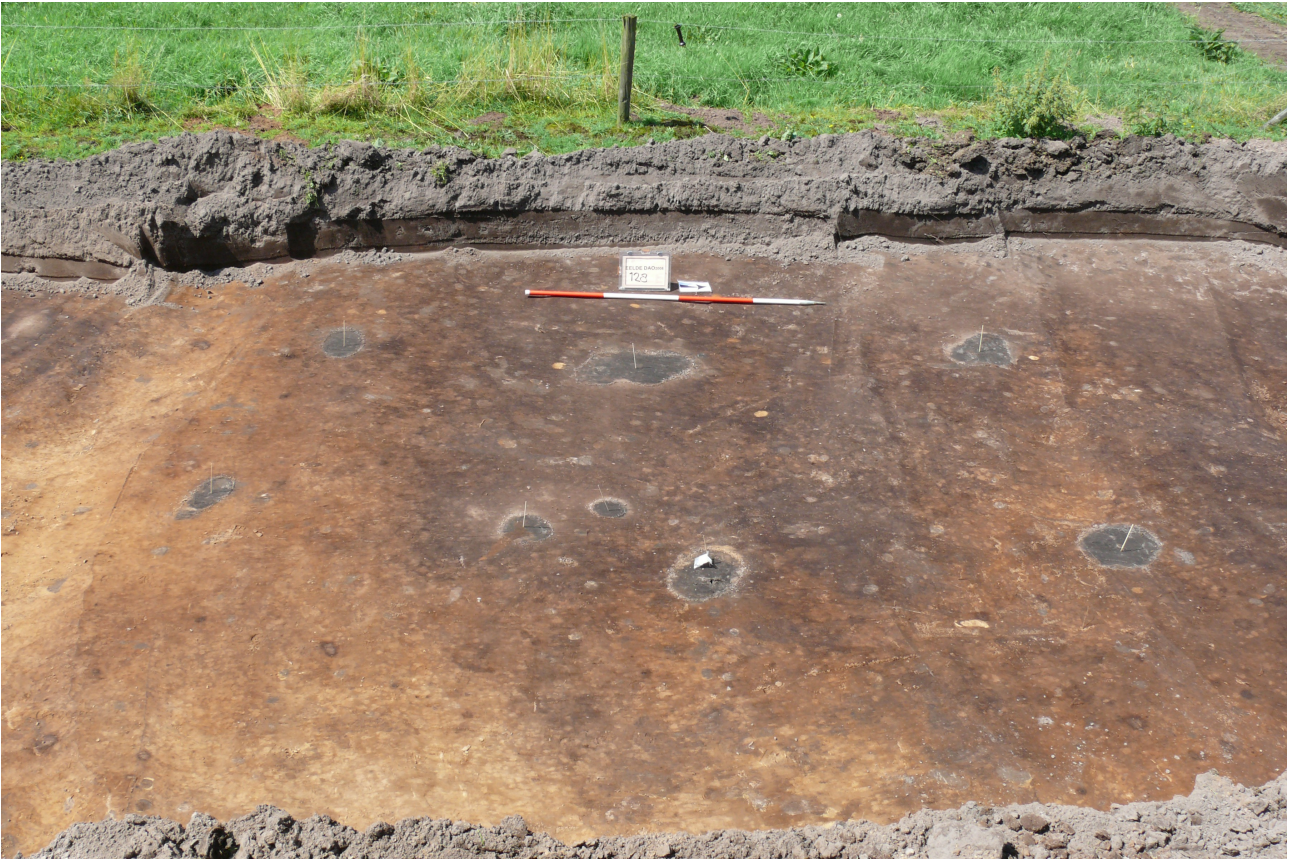




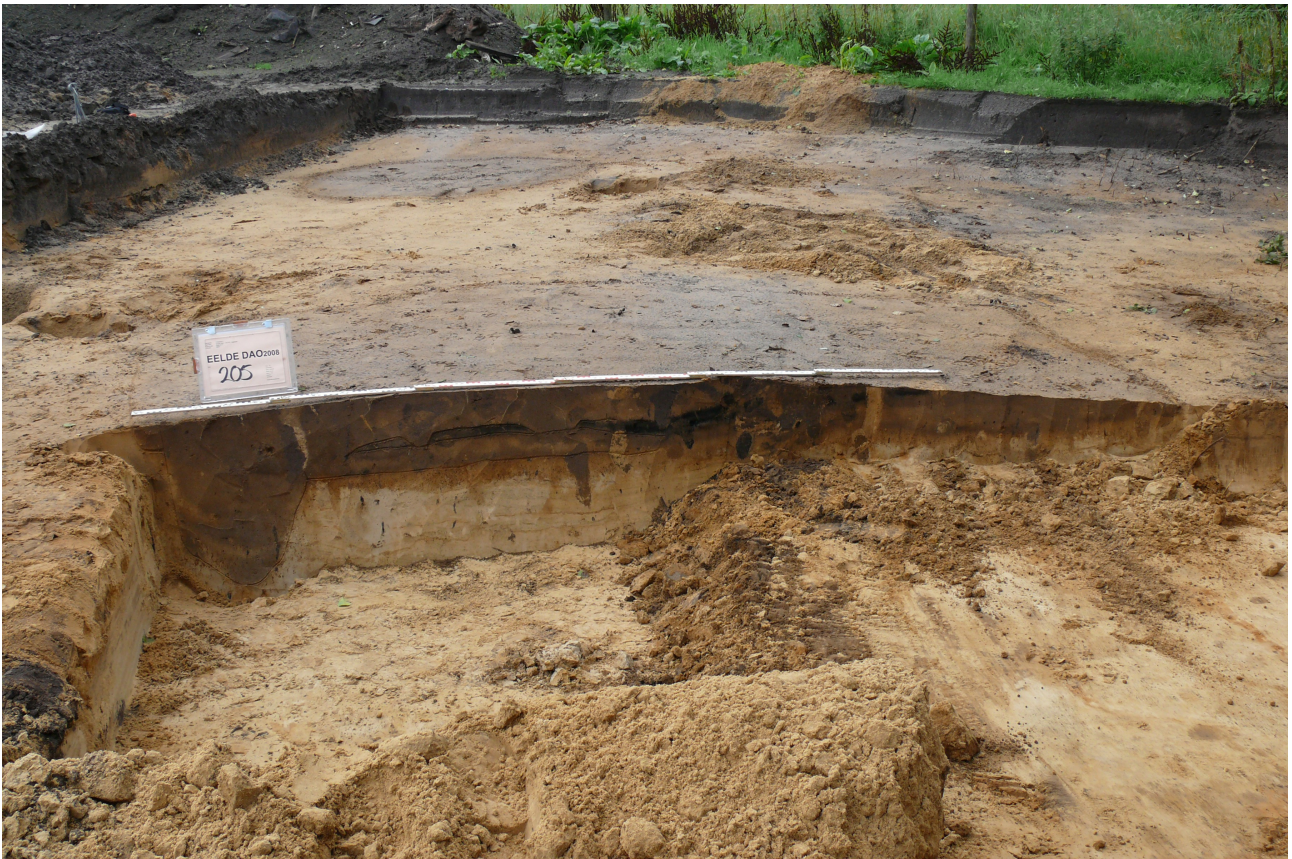
Figuur 6.1.3.1. Eelde, Grootte Veen. Vierpalige spieker in werkput 128.



Figuur 6.1.3.2. Eelde, Groote Veen. Twee vierpalige spiekers die overlappen in werkput 16.

Tabel 6.1.3.1. Eelde, Grootte Veen. Spiekers ingedeeld op vorm en aantal palen.

	Aantal palen waaruit de spiekers bestaan:										TOTAAL
	3	4	5	6	7	8	9	10	11	12	
Aantal driehoekige spiekers	13	5			1						19
Aantal vierkante spiekers	16	89	18	15	2						140
Aantal rechthoekige spiekers	6	16	10	13	14	5	3	1	1	2	71
Aantal ronde spiekers				3	2	4					9
TOTAAL											239



Figuur 6.1.4.1. Eelde, Grootte Veen. Foto van een doorsnede van een hutkom (Spoor 1110). Links is een paalkuil in de coupe zichtbaar.



Figuur 6.1.4.2. Eelde, Grootte Veen. Foto van een doorsnede van een hutkom (Spoor 1120). Ook deze hutkom heeft minimaal één paalkuil.



Figuur 6.1.5.1. Eelde, Grootte Veen. Foto van een doorsnede van een drenkkuil (Spoor 12599). De gelaagdheid is hier goed te zien.



Figuur 6.1.6.1. Eelde, Grootte Veen. Foto van een uitgegraven kwart van een grote kuil (Spoor 13325). Dit is een kuil die gevuld is met stukken verbrand leem en weefgewichten (zie Hoofdstuk 8.2).



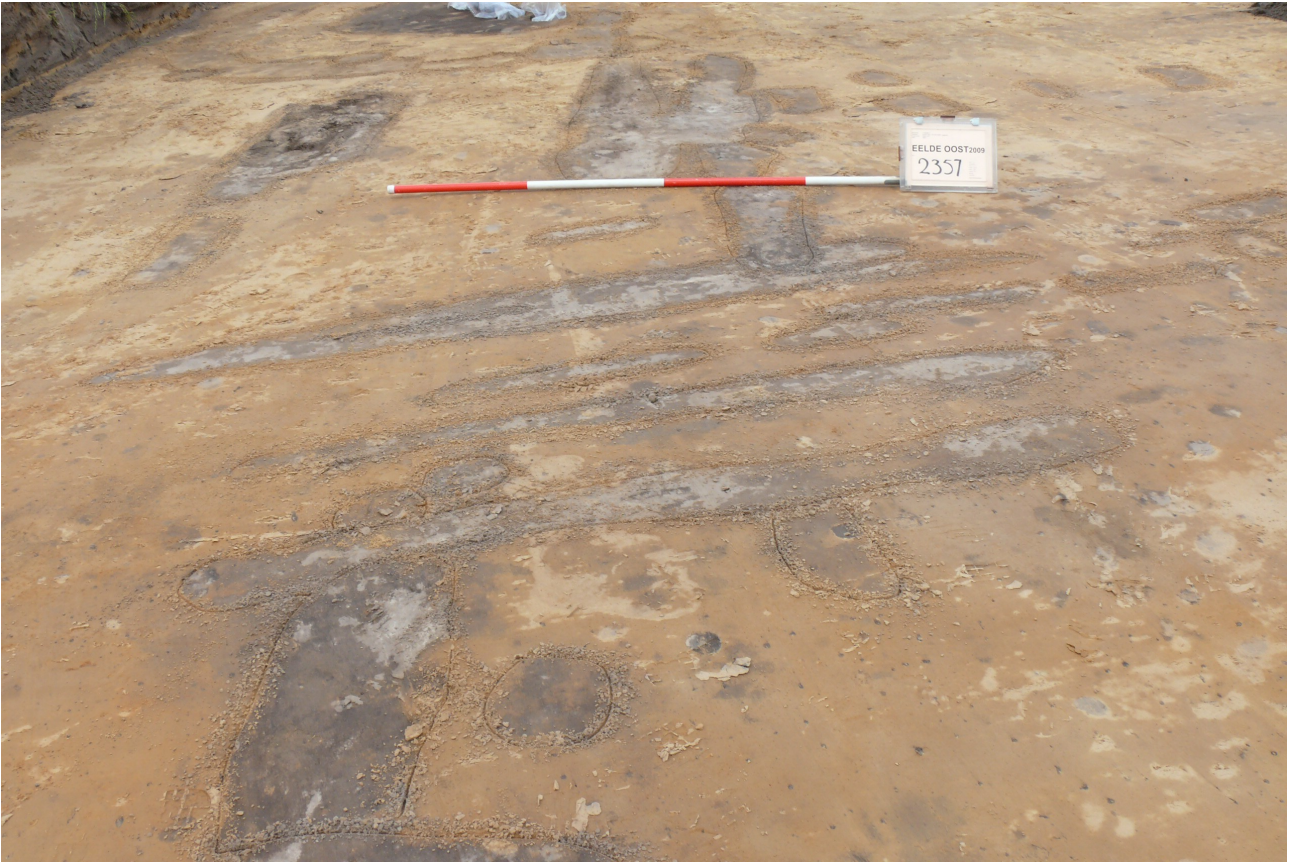
Figuur 6.1.7.1. Eelde, Grootte Veen. Links van de meetlat zijn sporen van een eergetouw te zien. Deze krassen zijn in het noorden van werkput 95 gefotografeerd en hebben een oriëntatie van zuidwest-noordoost.



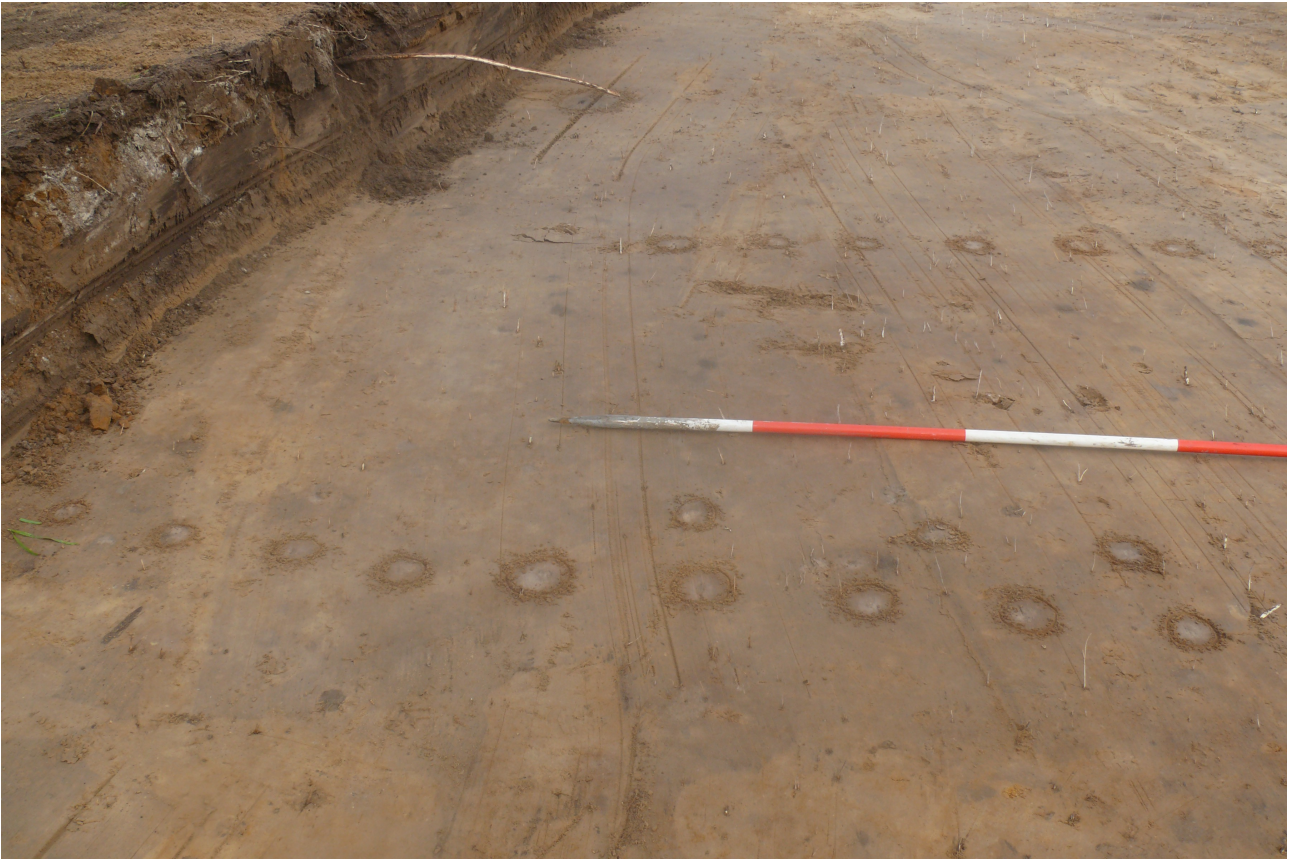
Figuur 6.1.7.2. Eelde, Grootte Veen. De eergetouwkrassen in werkput 105 hebben meerdere richtingen.



Figuur 6.1.8.1. Eelde, Groote Veen. In het midden van de foto lopen karrensporen dwars over werkput 60. De foto is genomen richting het noorden. Tussen de put en de woning loopt de Esweg.



Figuur 6.1.8.2. Eelde, Grootte Veen. Foto van karrensporen in werkput 124. De foto is genomen richting het noorden. Bovenaan ligt het klokbekergraf.



Figuur 6.1.8.3. Eelde, Groote Veen. Overlappende foto's van drie rijen staakgaten in werkput 128.



Figuur 6.1.8.4. Eelde, Grootte Veen. Esgreppels in het vlak in het uiterste westen van het plangebied.



Figuur 6.1.8.5. Eelde, Groote Veen. Esgreppels in het profiel.



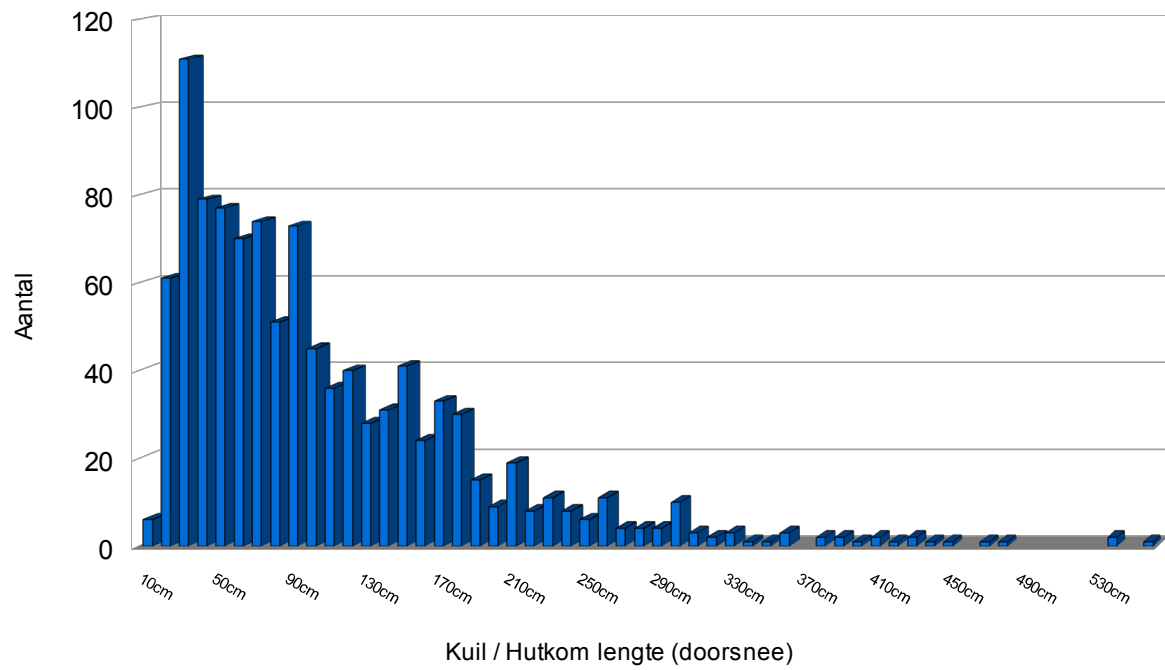
Figuur 6.1.8.6. Eelde, Grootte Veen. Delen van loopgraven in het vlak van werkput 21.



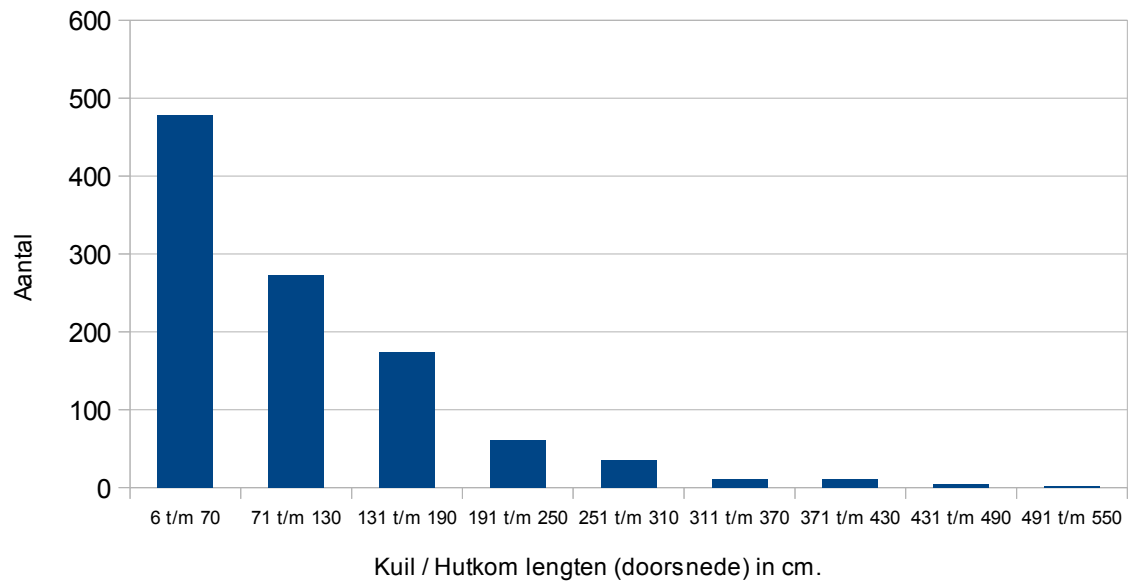
Figuur 6.1.8.7. Eelde, Grote Veen. Deel van een loopgraaf in werkput 24.

Nr.	Type	chronogroep	Laat-neolith.	bronstijd	v. ijzert.	m. ijzert.	l. ijzert.	v. rom.	m. rom.	l. rom.	middel-eeuwen
13	sch./huis										
12	sch./huis				X	X					
7	huis				X	X	X				
296	huis										
19	huis										
16	huis										
270	huis				X	X	X	X	X	X	
282	huis				X	X	X	X	X	X	
305	huis						X	X			
272	huis						X	X	X	X	
3	huis							X			
266	huis										
275	huis										
6	huis										
300	huis				X	X	X	X	X	X	
304	huis				X	X	X	X	X	X	
269	huis							X	X	X	
280	huis				X	X	X	X	X	X	
288	huis				X	X	X	X	X	X	
267	huis							X	X	X	
284	huis				X	X	X	X	X	X	
293	huis				X	X	X	X	X	X	
279	huis				X	X	X	X	X	X	
277	huis				X	X	X	X	X	X	
298	huis							X	X	X	
299	huis							X	X	X	
292	huis							X	X	X	
283	huis				X	X	X	X	X	X	
295	huis				X	X	X	X	X	X	
278	huis				X	X	X	X	X	X	
294	huis				X	X	X	X	X	X	
301	huis				X	X	X	X	X	X	
297	huis							X	X	X	
302	huis							X	X	X	
265	huis				X	X	X	X	X	X	
271	huis				X	X	X	X	X	X	
281	huis				X	X	X	X	X	X	
11	huis							X	X	X	
264	huis							X	X	X	
273	huis							X	X	X	
14	huis										

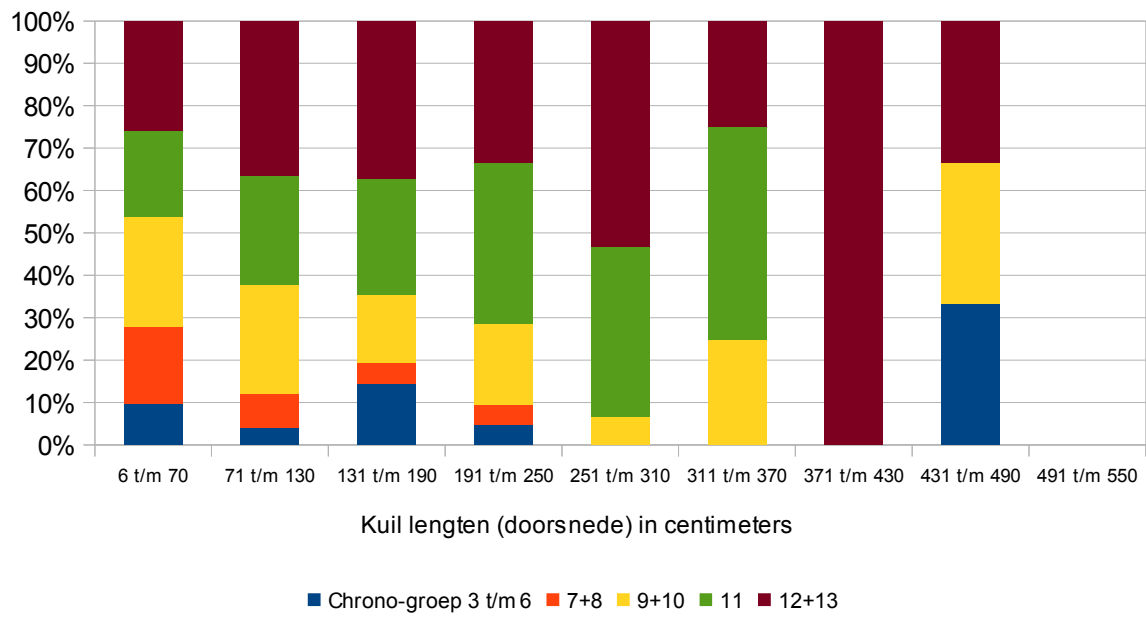
Figuur. 6.2.6. Eelde Groote Veen: seriatie van dateringen woonstalhuizen op basis van aardewerk in paalgaten (X) en typologie (grijs).



Figuur 6.2.7. Eelde, Groote Veen. Kuilen en hutkommen met vondsten.

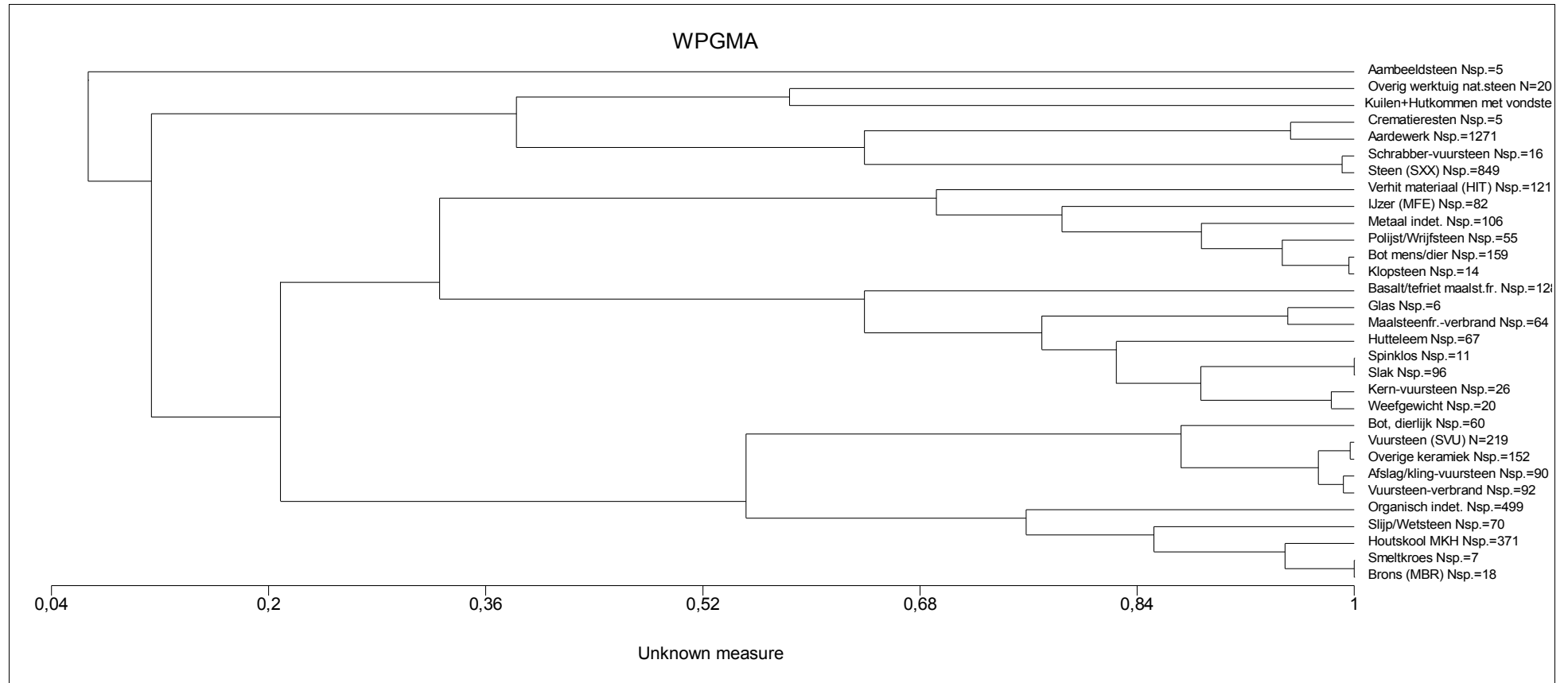


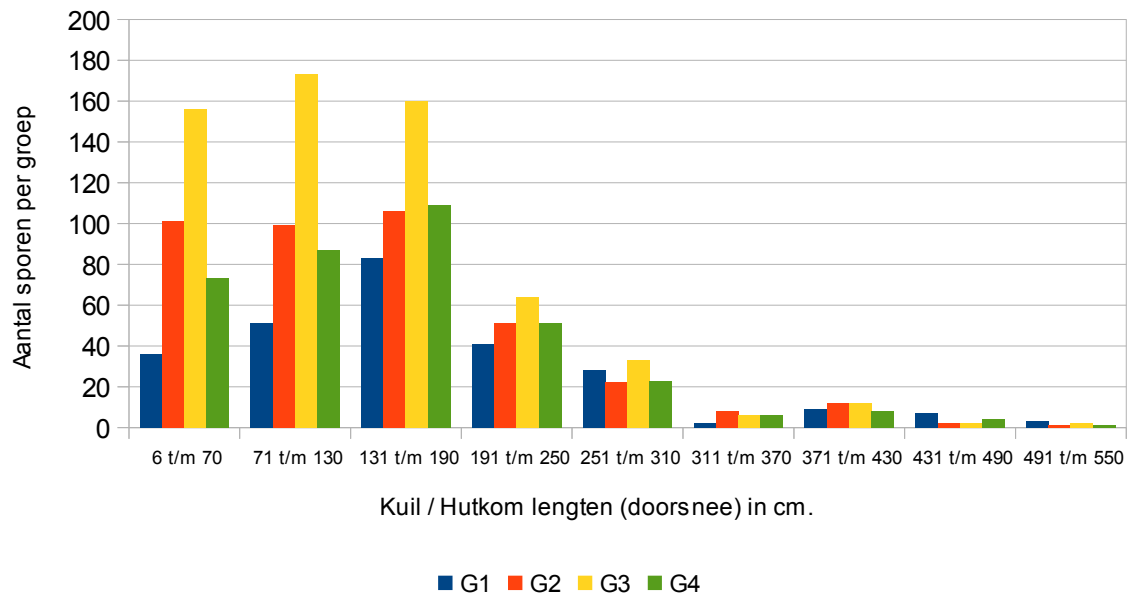
Figuur 6.2.8. Eelde, Grootte Veen. Kuilen en hutkommen met vondsten, nieuwe intervallen.



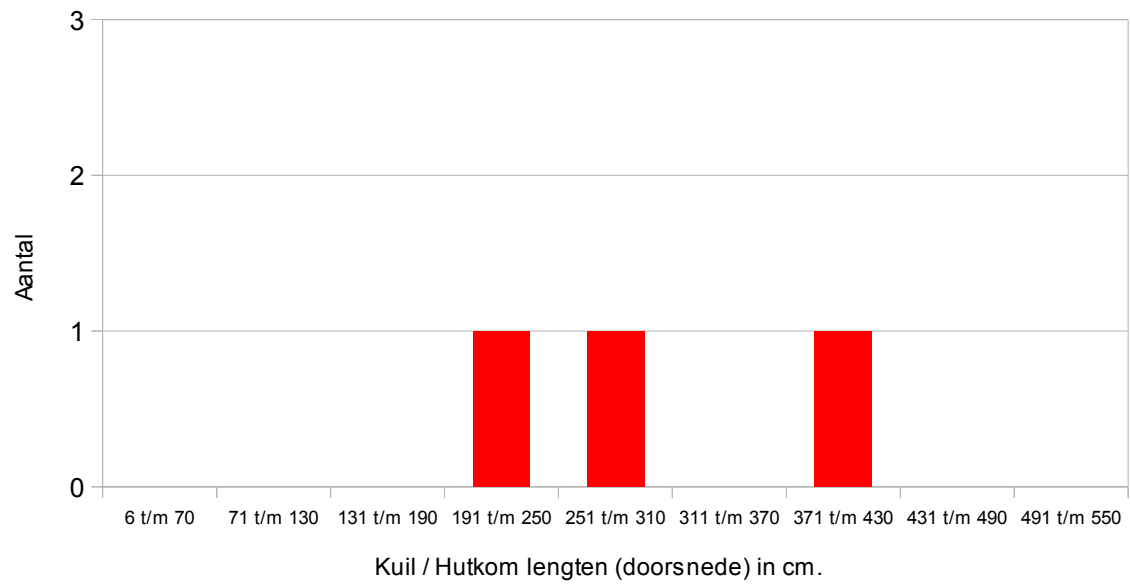
Figuur 6.2.9. Eelde, Grootte Veen. Kuilen met aardewerk-datering.

Figuur 6.2.10. Eelde, Grootte Veen. Clusteranalyse kuillengten per materiaalcategorie.



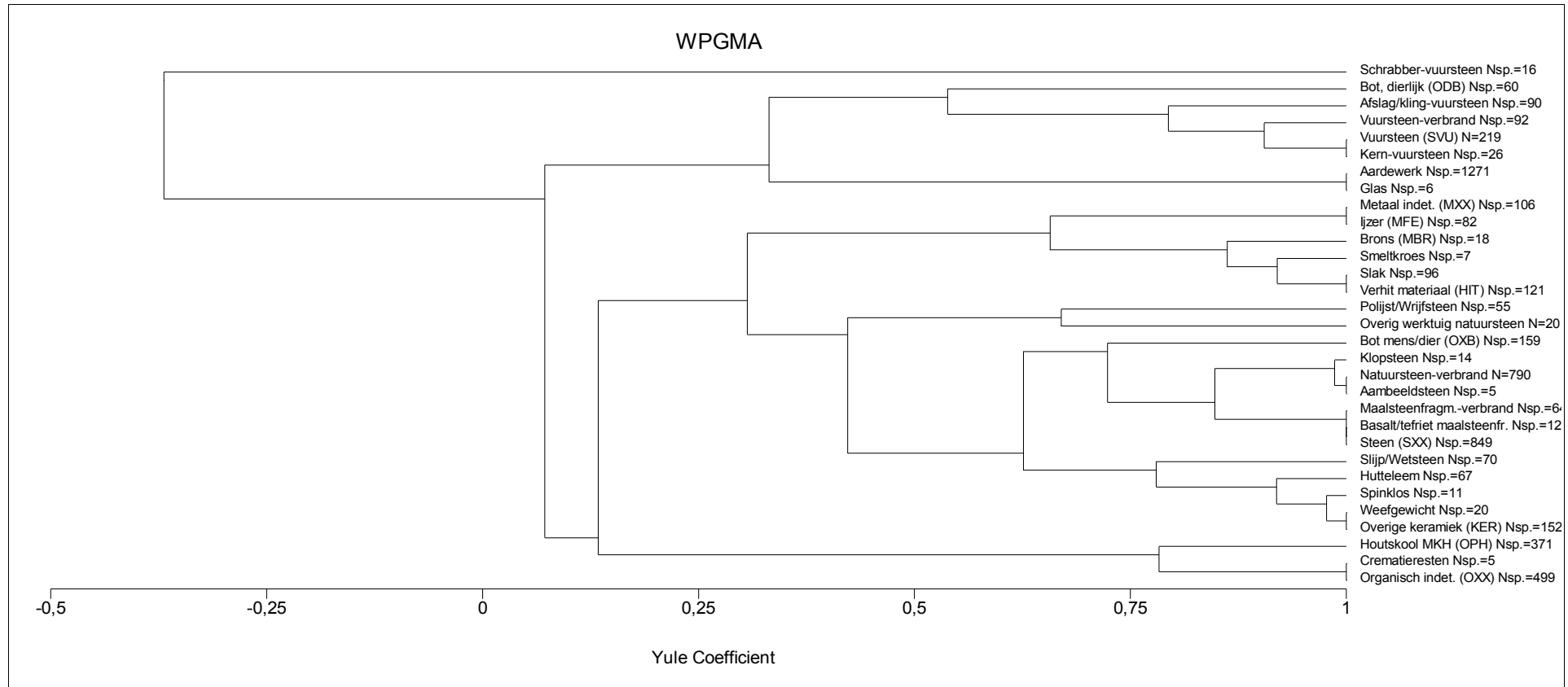


Figuur 6.2.11. Eelde, Grootte Veen. Kuil-inhoud/lengte groepen.



Figuur 6.2.12. Eelde, Grote Veen. Kuilen en hutkommen: aambeeldsteen.

Figuur 6.2.13. Eelde, Grote Veen. Clusteranalyse associaties materiaalcategorieën.



Tabel 6.2.1. Eelde, Grootte Veen. Datering aardewerk en chrono-groepen.

Chrono-groep	Datering aardewerk	N sporen
1	laat neolithicum	1
2	bronstijd	1
3	vroege ijzertijd	5
4	vroege + midden ijzertijd	11
5	midden ijzertijd	16
6	midden + late ijzertijd	4
7	late ijzertijd	6
8	late ijzertijd + vroeg romeinse tijd	49
9	vroeg romeinse tijd	68
10	vroeg + midden romeinse tijd	92
11	midden romeinse tijd	106
12	midden + laat romeinse tijd	101
13	laat romeinse tijd	51
14	middeleeuwen	0
15	nieuwe tijd	2
	overig (zie Tabel 6.2.2)	758
Totaal		1271

Tabel 6.2.2. Eelde, Grootte Veen. Sporen buiten chrono-groepen.

Overige dateringen aardewerk	N sporen
laat neolithicum + vroege ijzertijd t/m nieuwe tijd	1
laat neolithicum + romeinse tijd	1
bronstijd + ijzertijd	2
bronstijd + romeinse tijd	4
vroege + midden ijzertijd en romeinse tijd	4
vroege ijzertijd t/m laat romeinse tijd	278
vroege ijzertijd t/m nieuwe tijd	1
midden ijzertijd t/m vroeg romeinse tijd	1
midden ijzertijd t/m laat romeinse tijd	1
midden ijzertijd t/m midden romeinse tijd	2
midden ijzertijd + vroeg en midden romeinse tijd	1
midden ijzertijd + laat romeinse tijd	1
midden ijzertijd + romeinse tijd	2
midden ijzertijd t/m middeleeuwen	1
vroege + midden ijzertijd + middeleeuwen	1
late ijzertijd + vroeg en midden romeinse tijd	5
late ijzertijd t/m laat romeinse tijd	7
late ijzertijd + vroeg romeinse tijd	1
late ijzertijd + laat romeinse tijd	1
ijzertijd	19
ijzertijd + vroeg romeinse tijd	2
ijzertijd + midden romeinse tijd	1
vroeg romeinse tijd + middeleeuwen	1
romeinse tijd	349
indet.	71
Totaal	758

Tabel 6.2.3. Eelde, Grootte Veen. Chrono-groep kuil/hutkom – paalkuulfrequenties.

	Kuilen/Hutkommen	Paalkuilen	<i>Totalen</i>
Chrono-groep 3-6	23	6	29
Chrono-groep 7+8	28	17	45
Chrono-groep 9+10	61	66	127
Chrono-groep 11	73	19	92
Chrono-groep 12+13	100	22	122
<i>Totalen</i>	285	130	415
Chi-kwadraat test: Kuilen/Hutkommen – Paalkuilen, $p = \underline{0,000}$			

Tabel 6.2.4. Eelde, Grootte Veen. Kuillengte-intervallen en frequenties per chrono-groep (zie ook Figuur 6.2.9).

Lengte (cm)	Chrono-groep 3t/m6	7+8	9+10	11	12+13	Totalen
6 t/m 70	9	17	24	19	24	93
71 t/m 130	3	6	19	19	27	74
131 t/m 190	9	3	10	17	23	62
191 t/m 250	1	1	4	8	7	21
251 t/m 310	0	0	1	6	8	15
311 t/m 370	0	0	1	2	1	4
371 t/m 430	0	0	0	0	3	3
431 t/m 490	1	0	1	0	1	3
491 t/m 550	0	0	0	0	0	0
551 t/m 610	0	0	0	0	0	0
611 t/m 670	0	0	0	0	0	0
671 t/m 730	0	0	0	0	0	0
731 t/m 790	0	0	0	0	1	1
Totalen	23	27	60	71	95	276

Tabel 6.2.5. Eelde, Groote Veen. Kuillengte- en kuilddiepte-verschillen tussen chrono-groepen: Mann-Whitney-U test resultaten.

Kuillengte	Chrono-groep 7+8, N=28	9+10, N=61	11, N=73	12+13, N=101
Chrono-groep 3t/m6, N=24	0,015	0,189	0,564	0,333
Chrono-groep 7+8, N=28		0,125	0,000	0,000
Chrono-groep 9+10, N=61			0,013	0,001
Chrono-groep 11, N=73				0,398
Kuilddiepte	Chrono-groep 7+8, N=28	9+10, N=61	11, N=73	12+13, N=101
Chrono-groep 3t/m6, N=24	0,480	0,488	0,251	0,065
Chrono-groep 7+8, N=28		0,246	0,063	0,006
Chrono-groep 9+10, N=61			0,530	0,087
Chrono-groep 11, N=73				0,279

Tabel 6.2.6. Eelde, Groote Veen. Resultaten Mann-Whitely-U test lengten van kuilen per materiaalcategorie.

Glas Nsp.=6	Brons (MBR) Nsp.=18	IJzer (MFE) Nsp.=82	Metaal indet. Nsp.=106	Slak Nsp.=96	Smeltkroes Nsp.=7	Aardewerk Nsp.=1271	Spinklos Nsp.=11	Hutteleem Nsp.=67	Weefgewicht Nsp.=20	Overige keramiek Nsp.=152	Bot, dierlijk Nsp.=60	Bot mens/dier Nsp.=159	Crematierresten Nsp.=5	Houtskool MKH Nsp.=371	Organisch indet. Nsp.=499	Steen (SXX) Nsp.=849	Basalt/tefriet maaltstfr. Nsp.=128	Maalsteenfr.-verbrand Nsp.=64	Klopsteen Nsp.=14	Polijst/Wrijfsteen Nsp.=55	Slijp/Wetsteen Nsp.=70	Aambeeldsteen Nsp.=5	Overig werktuig nat.steen N=20	Vuursteen (SVU) N=219	Afslag/kling-vuursteen Nsp.=90	Kern-vuursteen Nsp.=26	Schrabber-vuursteen Nsp.=16	Verhit materiaal (HIT) Nsp.=121	Vuursteen-verbrand Nsp.=92	Natuursteen-verbrand N=790	
,025	,070	,000	,000	,000	,353	,006	,028	,000	,015	,000	,001	,000	,800	,000	,000	,000	,000	,000	,057	,000	,001	,006	,584	,000	,000	,000	,570	,000	,000	,000	Kuilen+Hutkommen met vondsten
	,251	,333	,306	,910	,714	,050	,600	,834	,945	,303	,224	,317	,029	,160	,129	,080	,830	,951	,578	,368	,089	,514	,004	,294	,441	,843	,598	,556	,207	,079	Glas Nsp.=6
		,468	,630	,119	1,000	,197	,365	,131	,369	,917	,920	,484	,490	,951	,858	,385	,211	,061	,664	,634	,900	,007	,081	,792	,702	,210	,690	,498	,828	,391	Brons (MBR) Nsp.=18
			,712	,117	,734	,000	,619	,127	,509	,554	,450	,872	,152	,171	,065	,002	,283	,057	,888	,835	,118	,007	,008	,425	,560	,477	,437	,771	,454	,002	IJzer (MFE) Nsp.=82
				,050	,816	,000	,508	,067	,413	,777	,659	,776	,210	,338	,143	,004	,134	,024	,964	,905	,297	,011	,011	,699	,844	,325	,532	,697	,004	Metaal indet. Nsp.=106	
					,282	,000	1,000	,819	,925	,051	,038	,083	,081	,002	,000	,534	,687	,324	,107	,008	,026	,002	,018	,030	,739	,176	,231	,038	,000	Slak Nsp.=96	
						,503	,524	,336	,532	,846	,937	,731	,556	,947	,862	,640	,449	,271	,805	,806	,835	,768	,323	,876	,900	,497	1,000	,555	,915	,645	Smeltkroes Nsp.=7
							,062	,000	,038	,001	,011	,000	,953	,000	,000	,072	,072	,000	,000	,002	,029	,008	,314	,000	,002	,002	,792	,000	,002	,076	Aardewerk Nsp.=1271
								,756	,965	,489	,368	,557	,311	,298	,230	,108	,910	,688	,662	,572	,280	,182	,065	,397	,368	,919	,328	,619	,369	,111	Spinklos Nsp.=11
									,931	,052	,037	,093	,075	,006	,002	,000	,560	,739	,329	,137	,012	,046	,001	,027	,057	,792	,174	,201	,035	,000	Hutteleem Nsp.=67
										,347	,315	,470	,188	,246	,177	,073	,836	,780	,657	,454	,222	,154	,032	,338	,362	,983	,267	,613	,329	,076	Weefgewicht Nsp.=20
											,772	,530	,332	,605	,309	,015	,095	,017	,832	,730	,550	,017	,023	,997	,947	,189	,570	,453	,978	,017	Overige keramiek Nsp.=152
												,489	,283	,754	,488	,071	,098	,015	,761	,590	,679	,007	,049	,895	,936	,233	,679	,327	,886	,074	Bot, dierlijk Nsp.=60
													,186	,136	,037	,000	,226	,034	,996	,906	,198	,018	,009	,378	,458	,411	,380	,716	,461	,000	Bot mens/dier Nsp.=159
														,392	,450	,758	,117	,039	,267	,177	,372	,628	,849	,313	,311	,010	,933	,191	,307	,755	Crematierresten Nsp.=5
															,494	,003	,008	,001	,675	,336	,837	,012	,035	,589	,629	,105	,608	,113	,666	,003	Houtskool MKH Nsp.=371
																,012	,001	,000	,537	,183	,839	,010	,053	,243	,362	,056	,711	,036	,365	,014	Organisch indet. Nsp.=499
																		,368	,465	,237	,020	,025	,002	,048	,104	,913	,217	,479	,084	,000	Steen (SXX) Nsp.=849
																			,213	,048	,002	,034	,000	,008	,022	,572	,125	,122	,011	,000	Basalt/tefriet maaltstfr. Nsp.=128
																				,988	,558	,024	,046	,807	,895	,477	,701	,810	,740	,245	Maalsteenfr.-verbrand Nsp.=64
																					,279	,002	,012	,651	,800	,311	,487	,645	,650	,016	Polijst/Wrijfsteen Nsp.=55
																						,002	,053	,522	,489	,079	,809	,145	,620	,146	Slijp/Wetsteen Nsp.=70
																							,004	,016	,003	,060	,048	,020	,007	,009	Aambeeldsteen Nsp.=5
																								,020	,017	,006	,347	,009	,025	,175	Overig werktuig nat.steen N=20
																									,992	,177	,531	,327	,976	,003	Vuursteen (SVU) N=219
																										,185	,537	,356	,992	,025	Afslag/kling-vuursteen Nsp.=90
																											,242	,550	,191	,009	Kern-vuursteen Nsp.=26
																												,421	,495	,986	Schrabber-vuursteen Nsp.=16
																													,414	,001	Verhit materiaal (HIT) Nsp.=121
																														,024	Vuursteen-verbrand Nsp.=92

Tabel 6.2.7. Eelde, Groote Veen. Frequenties materiaalcategorieën (aan-, afwezig) per kuillengte interval.

Lengte (cm)	Kuilen en Hutkommen met vondsten	Glas	Brons	Ijzer	Metaal indet.	Slak	Smeltkroes	Aardewerk	Spinklos	Hutteleem	Weefgewicht	Overige keramiek	Bot, dierlijk	Bot mens/dier	Crematieresten	Houtskool	Organisch indet.	Steen	Basalt/tefniet maalt.fr	Maalsteenfr.-verbrand	Klopssteen	Polijst/Wrijfsteen	Slijp/Wetsteen	Aam beeldsteen	Overig werktuig nat.steen	Vuursteen	Af slag/kling-vuursteen	Kern-vuursteen	Schraber-vuursteen	Verhit materiaal	Vuursteen-verbrand	Natuursteen-verbrand
6 t/m 70	478	0	4	11	17	8	1	276	1	5	2	24	10	19	1	55	80	165	14	3	2	6	13	0	6	38	14	3	3	18	15	152
71 t/m 130	273	0	3	14	17	11	1	185	2	7	2	15	11	31	2	65	90	127	15	8	2	9	13	0	3	37	19	6	1	14	17	119
131 t/m 190	174	4	3	20	24	16	2	138	2	15	2	26	15	25	1	58	77	99	25	15	3	17	17	0	4	35	15	4	3	20	15	91
191 t/m 250	61	0	2	10	11	12	1	47	1	3	2	8	5	13	0	26	33	37	14	6	1	4	2	1	0	17	14	3	0	12	7	35
251 t/m 310	35	0	1	3	5	7	0	28	1	5	1	5	2	8	0	12	15	24	7	4	0	0	4	1	0	10	1	3	1	7	4	21
311 t/m 370	10	0	0	1	1	1	0	9	0	0	0	2	2	1	0	2	4	2	1	0	0	1	0	0	0	2	1	0	0	2	1	2
371 t/m 430	10	0	0	1	1	2	0	8	1	2	0	3	1	3	0	6	6	8	2	2	0	1	0	1	0	5	0	0	0	2	3	8
431 t/m 490	4	0	0	1	1	1	0	4	0	1	1	1	0	1	0	1	1	4	2	1	0	0	0	0	0	1	0	1	0	1	0	4
491 t/m 550	2	0	0	0	0	0	0	2	0	1	0	1	0	1	0	1	1	2	1	1	0	0	0	0	0	0	0	0	0	0	0	2
551 t/m 610	1	0	0	0	0	0	0	1	0	0	0	0	0	0	0	1	1	1	0	0	0	0	0	0	0	1	1	0	0	0	0	1
611 t/m 670	0	0	0	0	0	0	0	0	0	0	0	0	0	0	0	0	0	0	0	0	0	0	0	0	0	0	0	0	0	0	0	0
671 t/m 730	0	0	0	0	0	0	0	0	0	0	0	0	0	0	0	0	0	0	0	0	0	0	0	0	0	0	0	0	0	0	0	0
731 t/m 790	2	0	0	0	0	1	0	2	0	0	0	0	0	1	0	1	1	1	1	0	0	0	0	0	0	0	0	0	0	1	0	1
<i>totalen</i>	1050	4	13	61	77	59	5	700	8	39	10	85	46	103	4	228	309	470	82	40	8	38	49	3	13	146	65	20	8	77	62	436

Tabel 6.2.8. Eelde, Grootte Veen. Kuillengte-intervallen en frequenties van kuilvormen.

Kuillengte (cm)	Bak	Kom	Onregelmatig	Punt	<i>Totalen</i>
6 t/m 70	160	97	40	20	317
71 t/m 130	71	71	27	9	178
131 t/m 190	36	34	19	14	103
191 t/m 250	14	10	6	0	30
251 t/m 310	7	9	3	1	20
311 t/m 370	1	2	1	1	5
371 t/m 430	3	1	1	2	7
431 t/m 490	1	0	1	0	2
491 t/m 550	1	0	1	0	2
551 t/m 610	1	0	0	0	1
611 t/m 670	0	0	0	0	0
671 t/m 730	0	0	0	0	0
731 t/m 790	1	1	0	0	2
<i>Totalen</i>	296	225	99	47	667

Tabel 6.2.9. Eelde, Grootte Veen. Frequenties kuil/hutkom vormen per chrono-groep en Chi-kwadraat test resultaten.

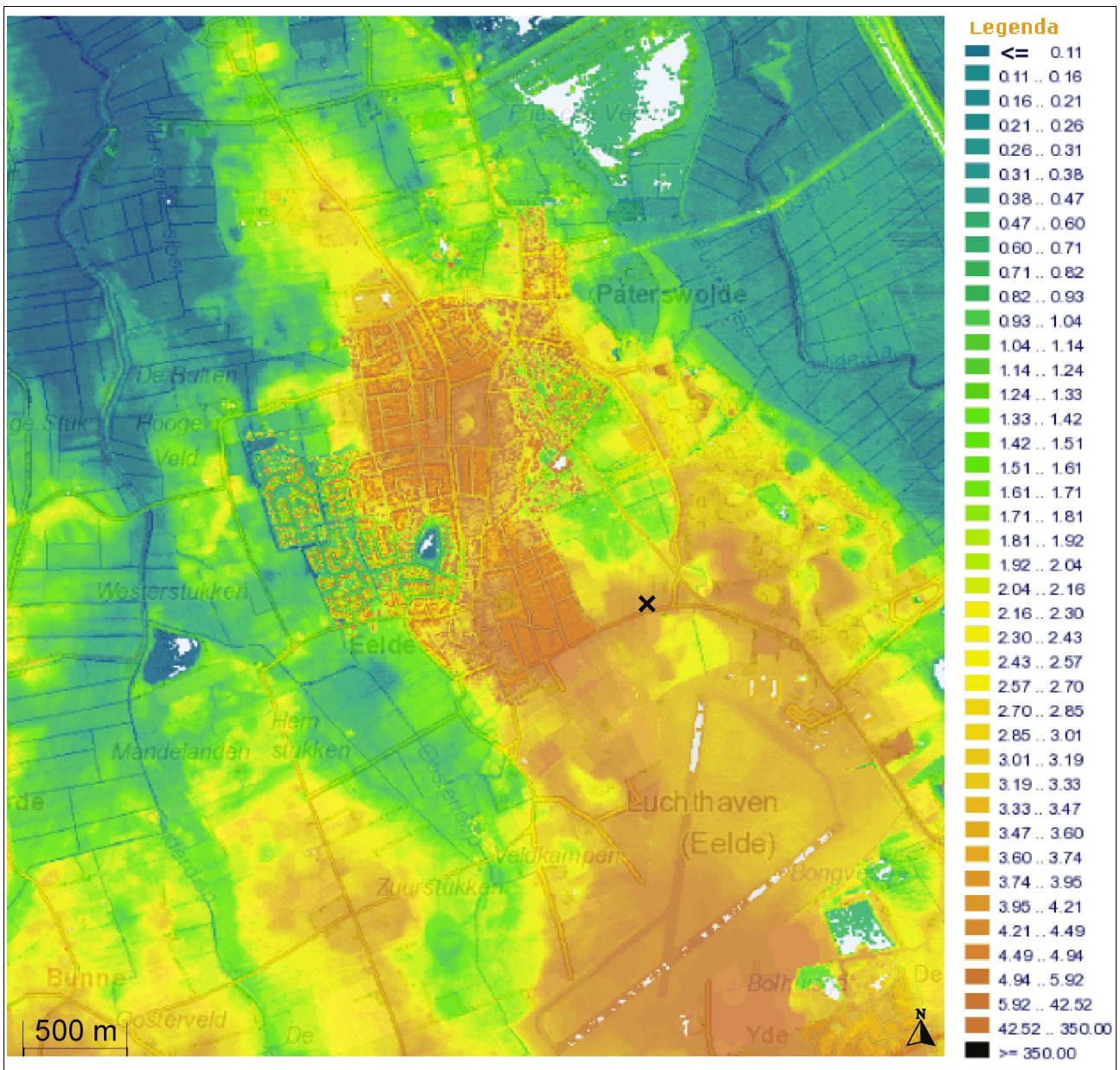
<i>Kuil/Hutkom vorm</i>	<i>Chrono-groep 3t/m6</i>	<i>7+8</i>	<i>9+10</i>	<i>11</i>	<i>12+13</i>	<i>Totalen</i>
Bak	7	13	17	16	20	73
Kom	6	4	12	16	20	58
Onregelmatig	2	2	3	7	10	24
Punt	2	1	3	5	7	18
Totalen	17	20	35	44	57	173
<i>Chi-kwadraat test</i>		<i>7+8</i>	<i>9+10</i>	<i>11</i>	<i>12+13</i>	
Chrono-groep 3t/m6		0,511	0,944	0,974	0,939	
Chrono-groep 7+8			0,621	0,203	0,141	
Chrono-groep 9+10				0,637	0,476	
Chrono-groep 11					0,994	

Tabel 6.2.10. Eelde, Groote Veen. Paalkuillengte-verschillen tussen chrono-groepen: Mann-Whitney-U test resultaten.

Paalkuillengte	Chrono-groep 7+8, N=17	9+10, N=66	11, N=19	12+13, N=21
Chrono-groep 3t/m6, N=6	0,219	0,344	0,140	0,449
Chrono-groep 7+8, N=17		0,415	0,954	0,556
Chrono-groep 9+10, N=66			0,403	0,941
Chrono-groep 11, N=19				0,499
Paalkuildiepte	Chrono-groep 7+8, N=17	9+10, N=66	11, N=19	12+13, N=21
Chrono-groep 3t/m6, N=6	0,309	0,189	0,095	0,072
Chrono-groep 7+8, N=17		0,906	0,467	0,411
Chrono-groep 9+10, N=66			0,346	0,328
Chrono-groep 11, N=19				0,984

Tabel 6.2.11. Eelde, Grootte Veen. Associatie-groepen uit clusteranalyse.

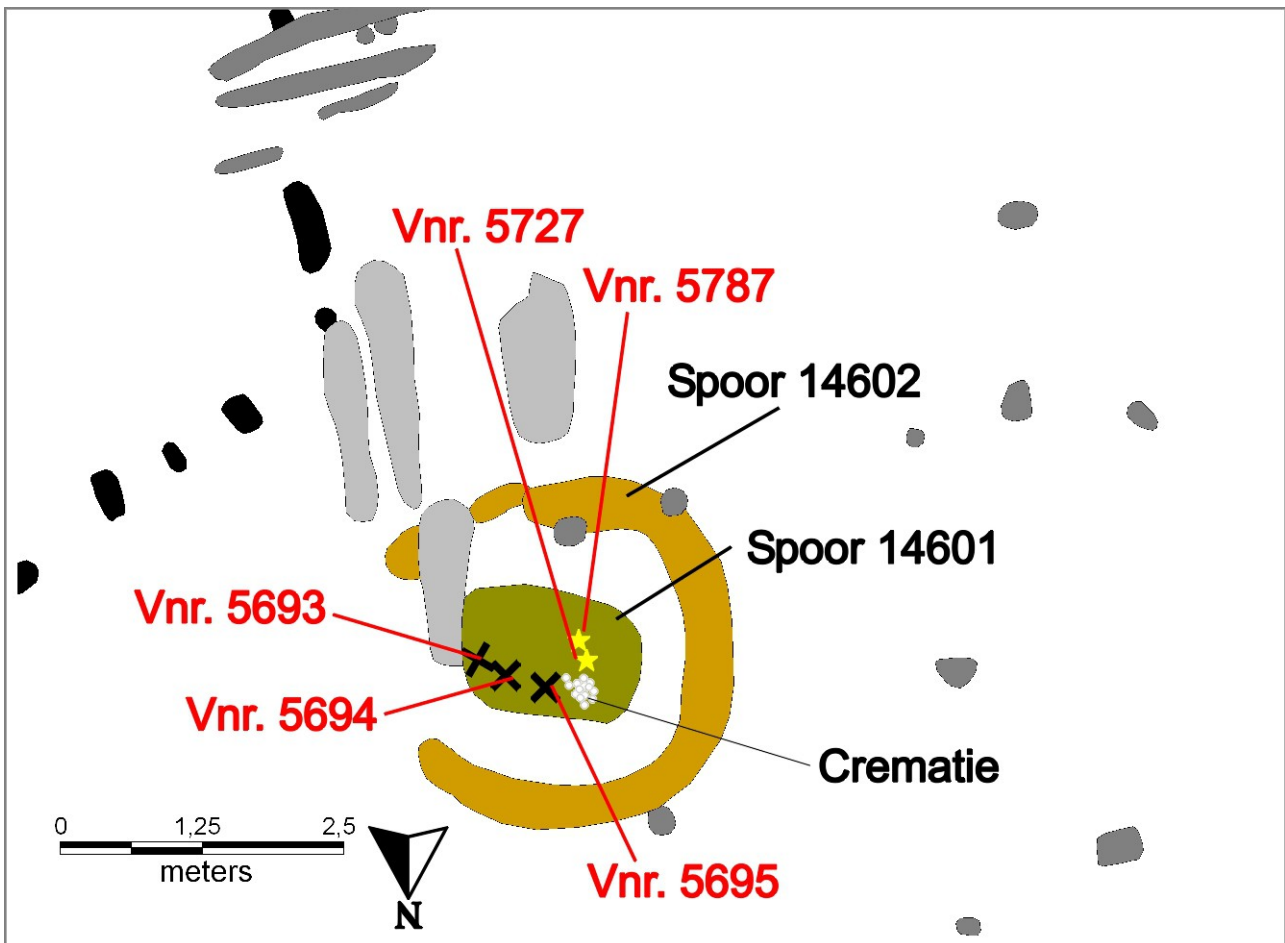
Schrabber- vuursteen	Bot, dierlijk Afslag/kling- vuursteen Vuursteen-verbrand Vuursteen Kern- vuursteen	Aardewerk Glas	Metaal indet. Ijzer Brons Smelkroes Slak Verhit materiaal	Polijst/Wrijfsteen Overig werktuig natuursteen	Bot mens/dier Klopsteen Natuursteen-verbrand Aambeeldsteen Maalsteenfragment-verbrand Basalt/tefriet maalsteenfragment Steen	Slijp/Wetsteen Hutteleem Spinklos Weefgewichten Overige keramiek	Houtskool Crematieresten Organisch indet.
----------------------	--	-------------------	--	---	--	--	---



Figuur 7.1. Eelde, Groote Veen. Het huidige Eelde op het Actueel Hoogtebestand Nederland. De legenda verwijst naar hoogtes (in intervallen) boven NAP. In gele en rode tinten zijn de zuidoost-noordwest georiënteerde keileemruggen te zien. Het zwarte kruis geeft de locatie van het graf aan. De groene, ovaal vormige laagte ten noorden van het graf is het Groote Veen (bron: ww.ahn.nl).



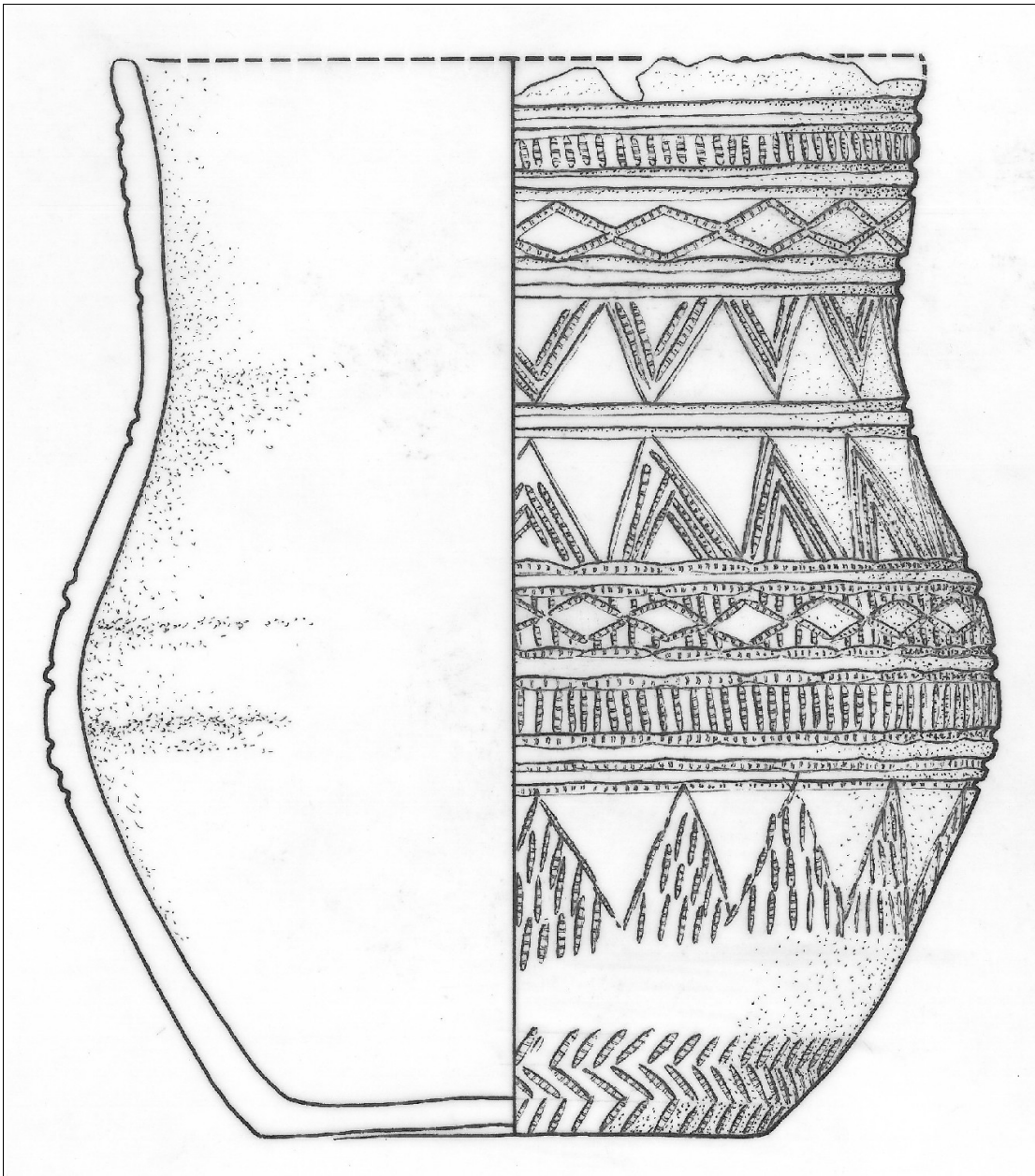
Figuur 7.2. Eelde, Groote Veen. Foto van de grafstructuur in het vlak genomen vanaf het noorden. In de drie uitgravingen aan de noordelijke rand in de grafkuil stonden twee klokbekers en een drieledige schaal (vondstnummers 5693, 5694 en 5695). De gouden sieraden lagen daar ten zuidwesten van (vondstnummers 5727 en 5787).



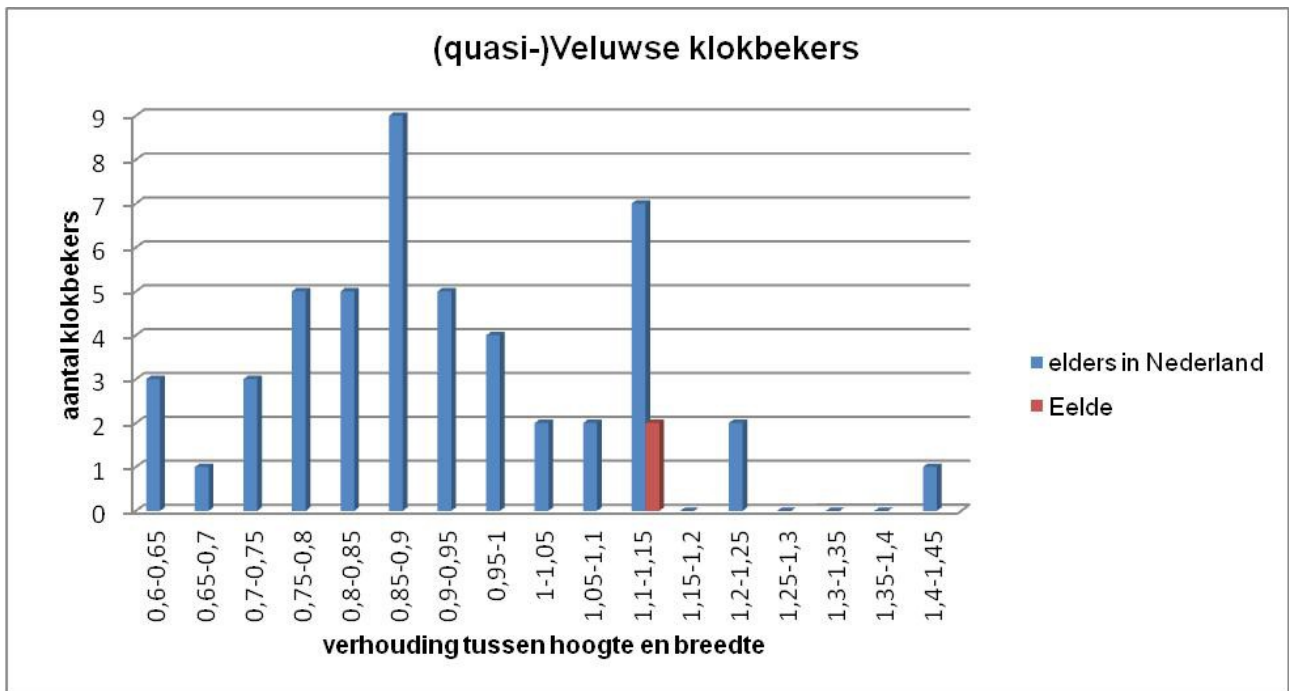
Figuur 7.3. Eelde, Grootte Veen. Detail van de vlaktekening. In oranjebruin is de greppel aangegeven, in mosgroen de grafkuil. De zwarte kruizen in de grafkuil symboliseren drie aardewerken potten, de gele sterren de gouden sieraden. Bij de artefacten is het vondstnummer vermeld. De zwarte sporen behoren tot de noordwesthoek van een inheems-romeinse huisplattegrond. De lichtgrijze sporen zijn twintigste-eeuwse vergravingen die vermoedelijk samenhangen met een voormalige boomkwekerij of tuinderij, de donkergrijze sporen stammen mogelijk van een plattegrond uit de ijertijd, terwijl de donkergrijze langwerpige sporen linksboven deel uitmaken van een strook karrensporen.



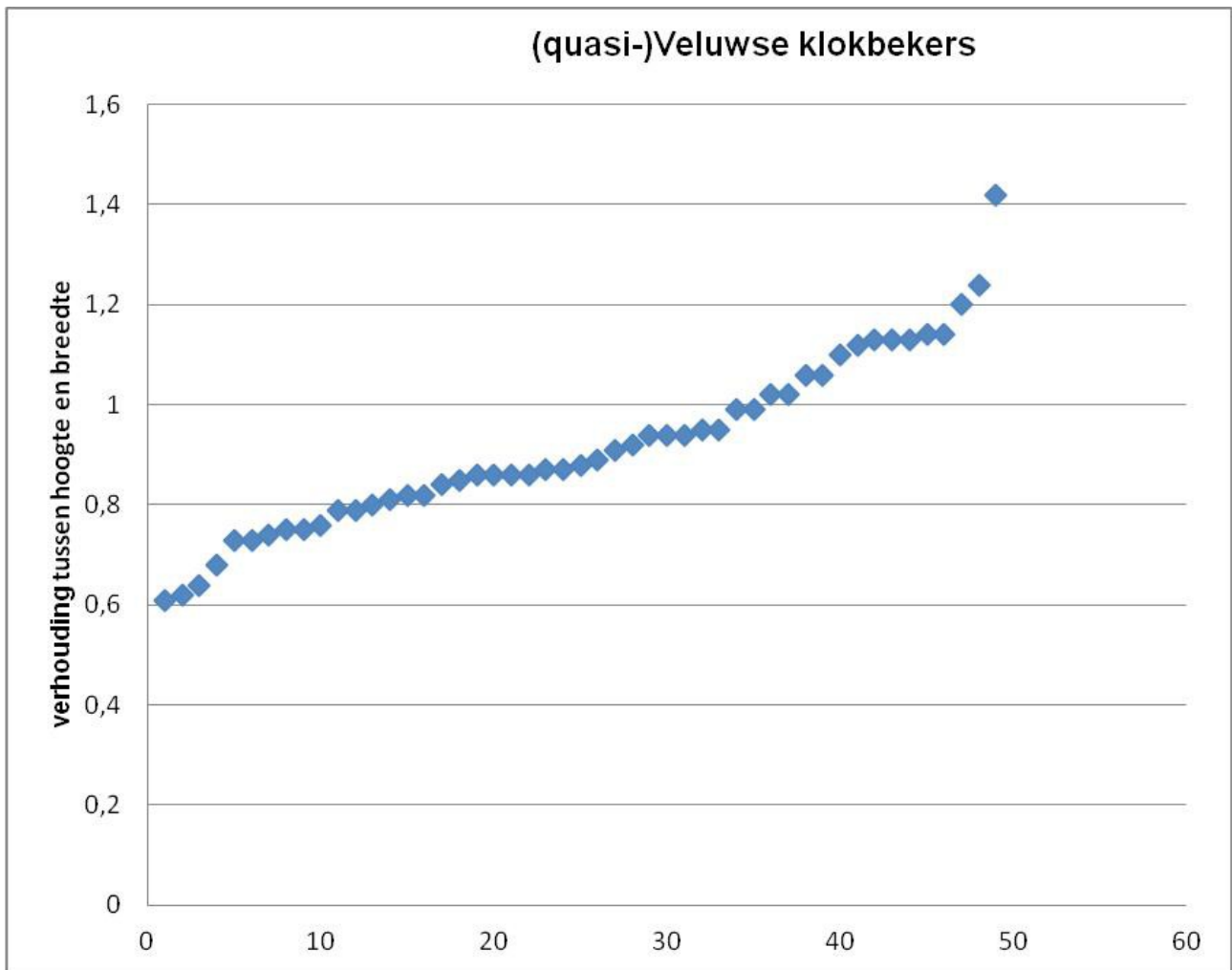
Figuur 7.4. Eelde, Groote Veen. Klokbeker 1 (vondstnummer5695).



Figuur 7.5. Eelde, Grootte Veen. Tekening (verschaald) van klokbeek 1 (vondstnummer5695).



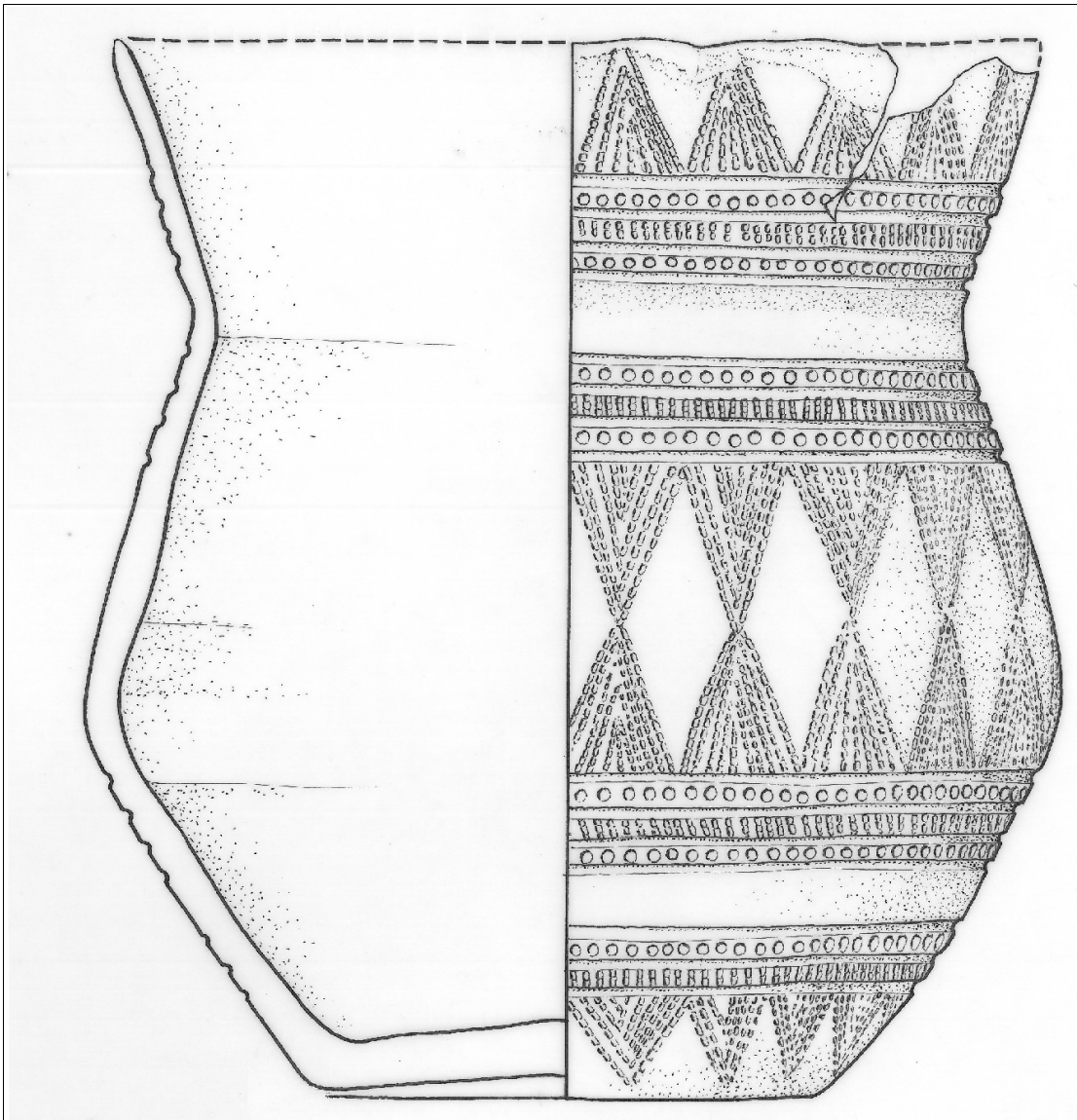
Figuur 7.6. Eelde, Grote Veen. Verhouding tussen hoogte en breedte bij (quasi-)Veluwse klokbekers uit Nederland. De waarden zijn in intervallen van 0,05 gepresenteerd.



Figuur 7.7. Eelde, Grote Veen. Verhouding tussen hoogte en breedte bij (quasi-)Veluwse klokbekers uit Nederland. De waarden zijn in intervallen van 0,05 gepresenteerd.



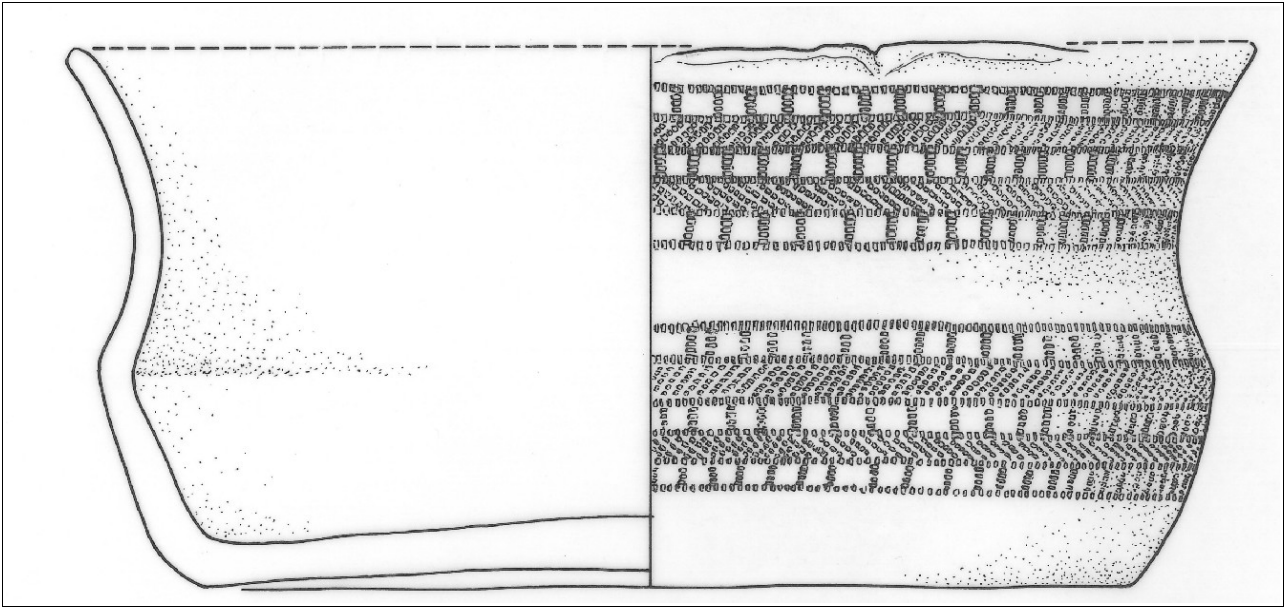
Figuur 7.8. Eelde, Grote Veen. Klokbeker 2 (vondstnummer 5694).



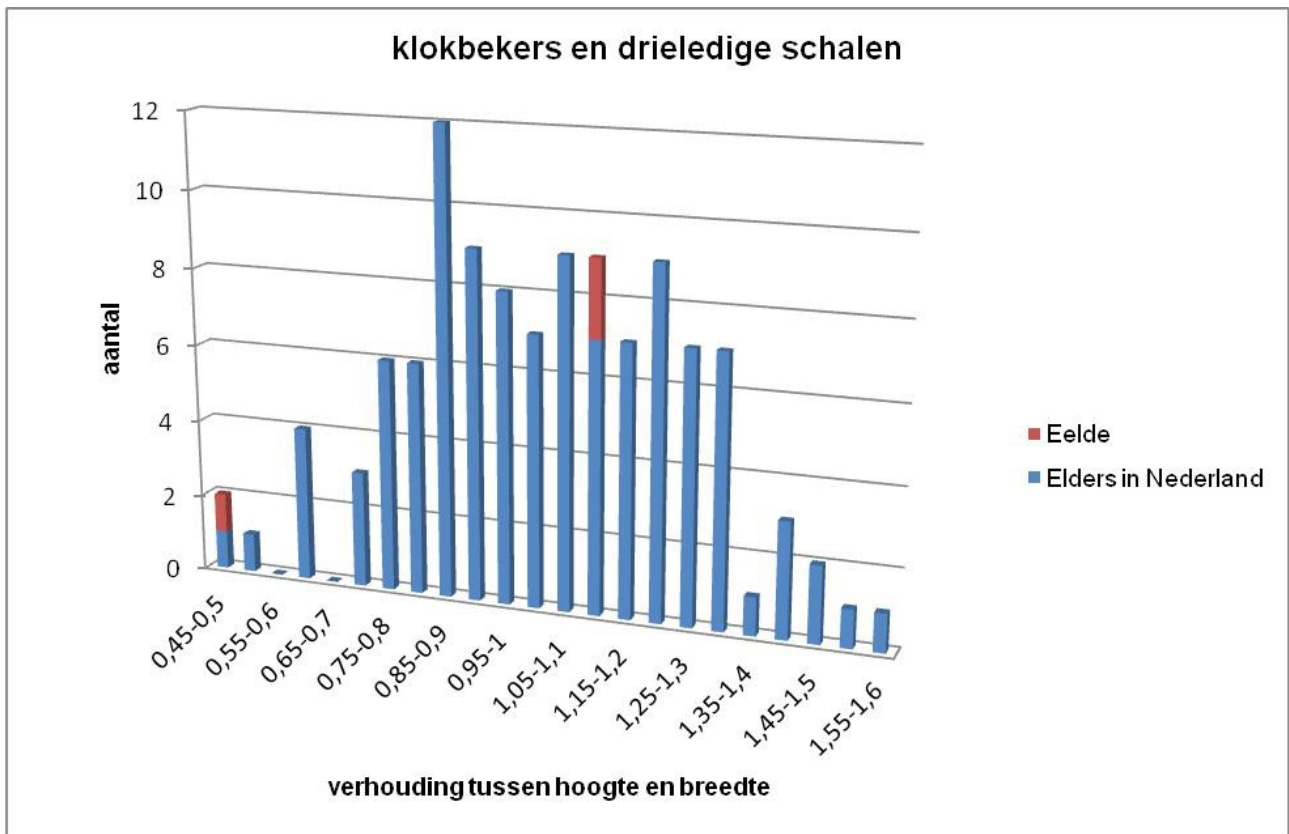
Figuur 7.9. Eelde, Groote Veen. Tekening (verschaald) van klokbeaker 2 (vondstnummer 5694).



Figuur 7.10. Eelde, Groote Veen. Foto van drieledige schaal (vondstnummer 5693).



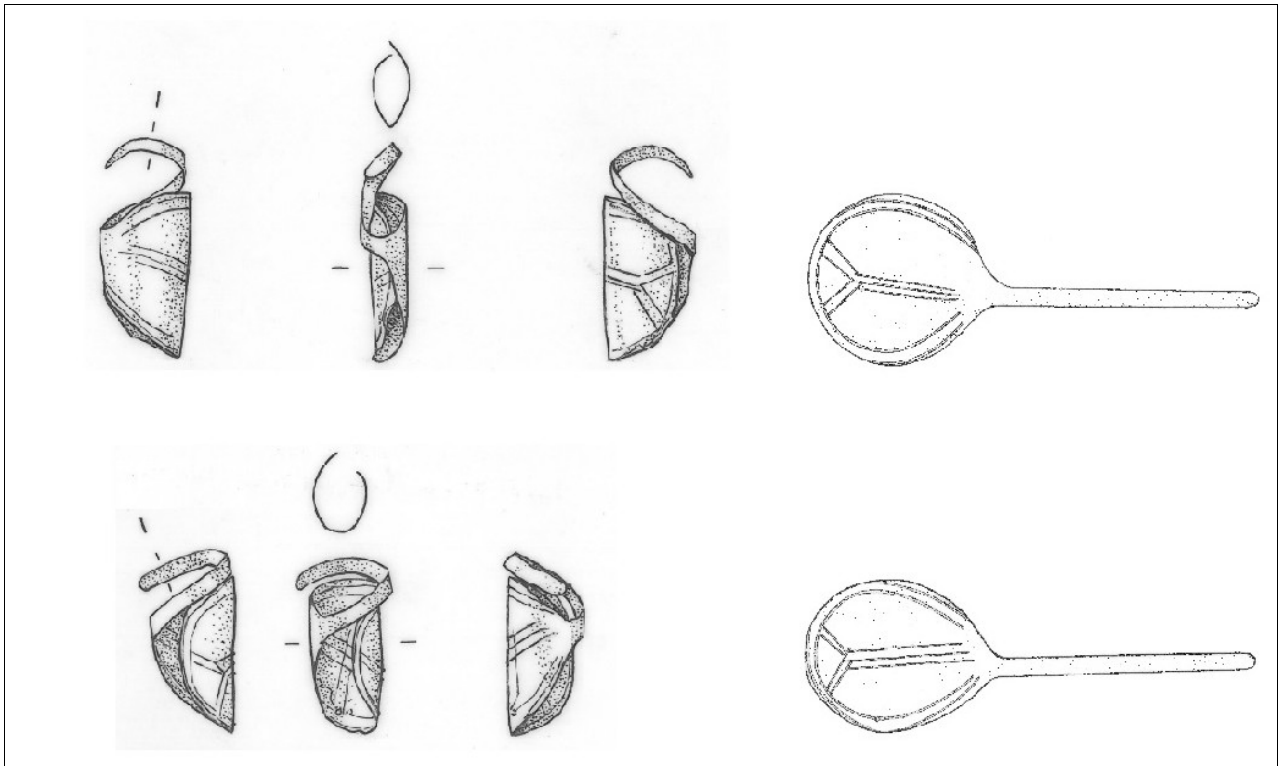
Figuur 7.11. Eelde, Groote Veen. Tekening (verschaald) van drieledige schaal (vondstnummer 5693).



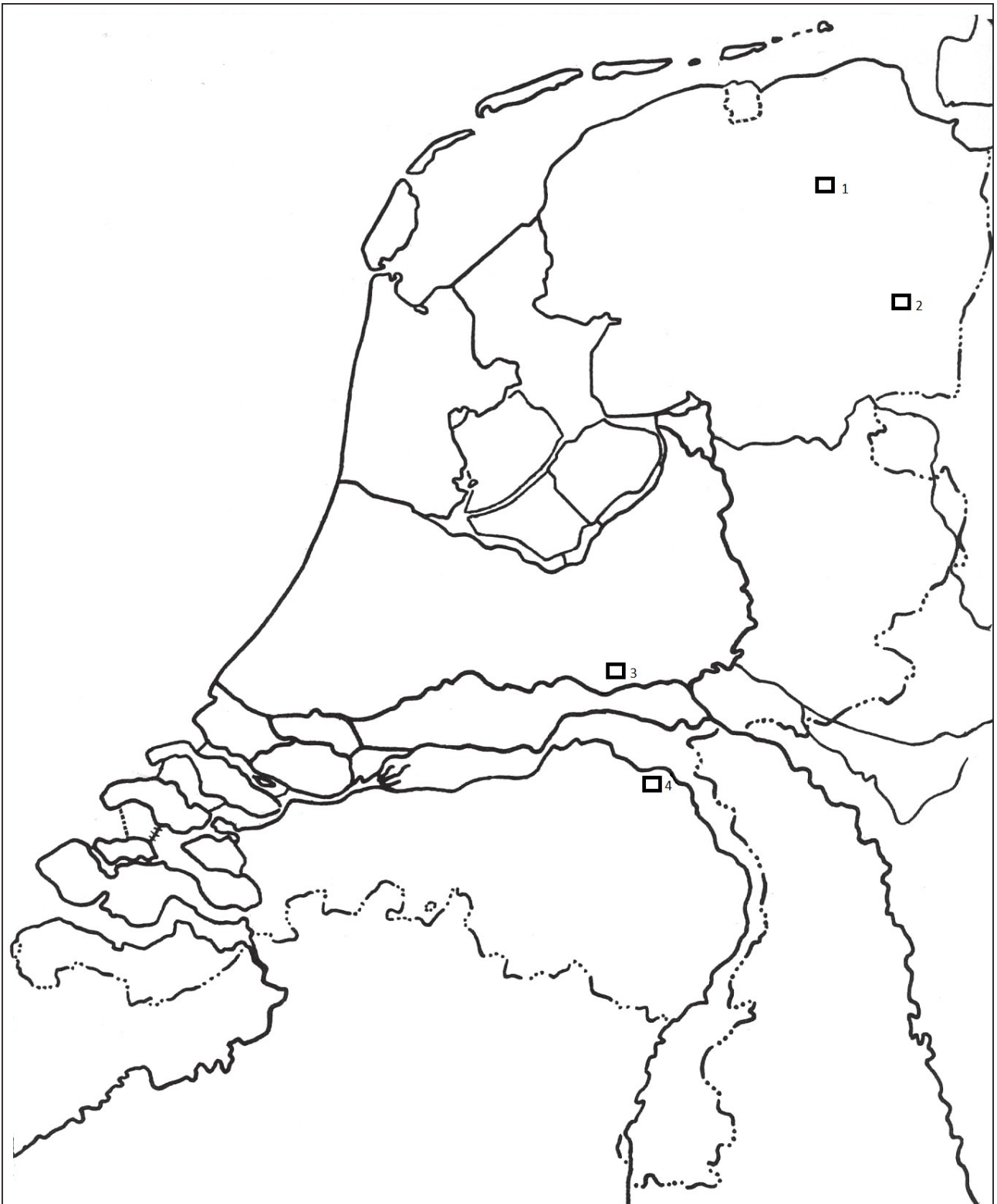
Figuur 7.12. Eelde, Groote Veen. Verhouding tussen hoogte en breedte van bekers en schalen van de klokbekeercultuur in Nederland.



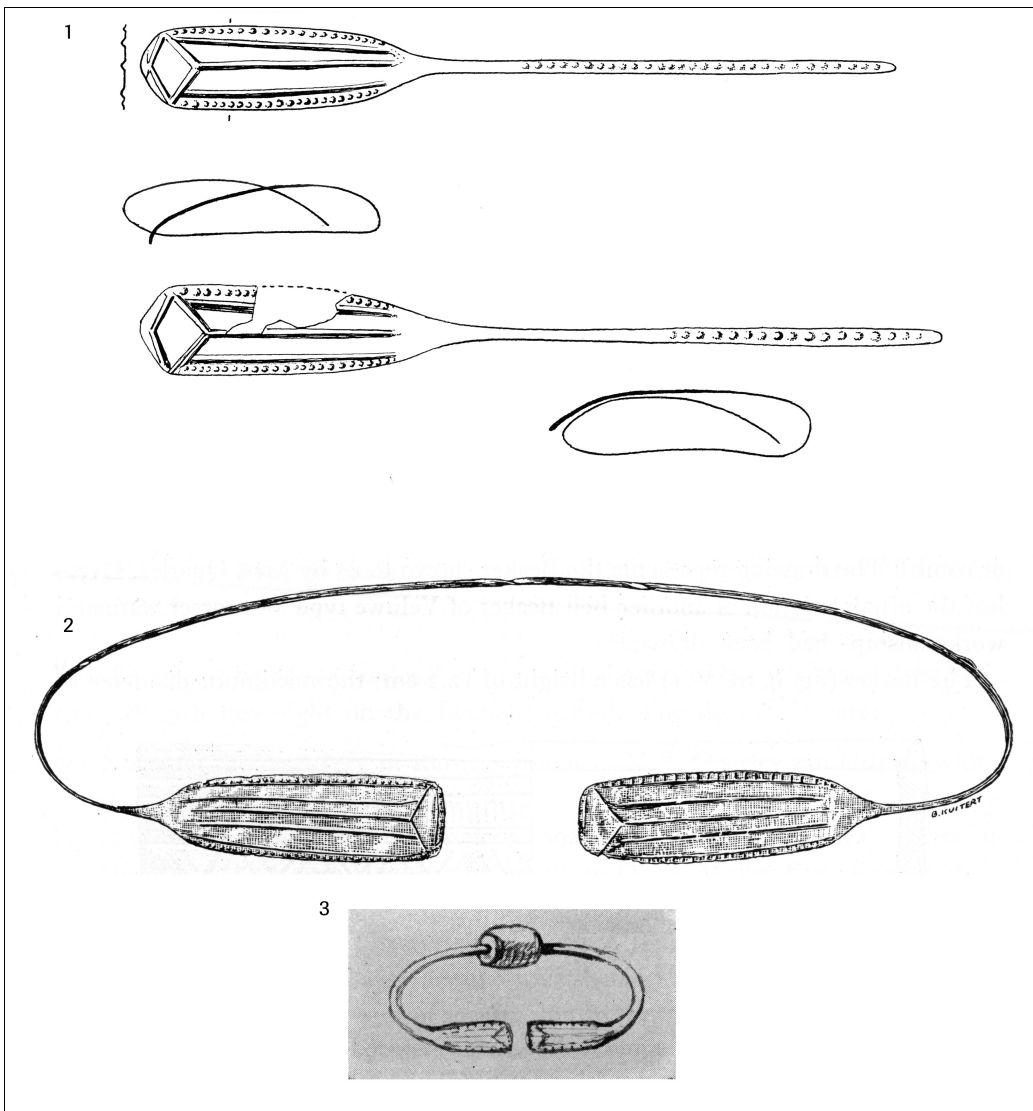
Figuur 7.13. Eelde, Grote Veen. Foto van de gouden objecten (vondstnummers 5727 en 5787).



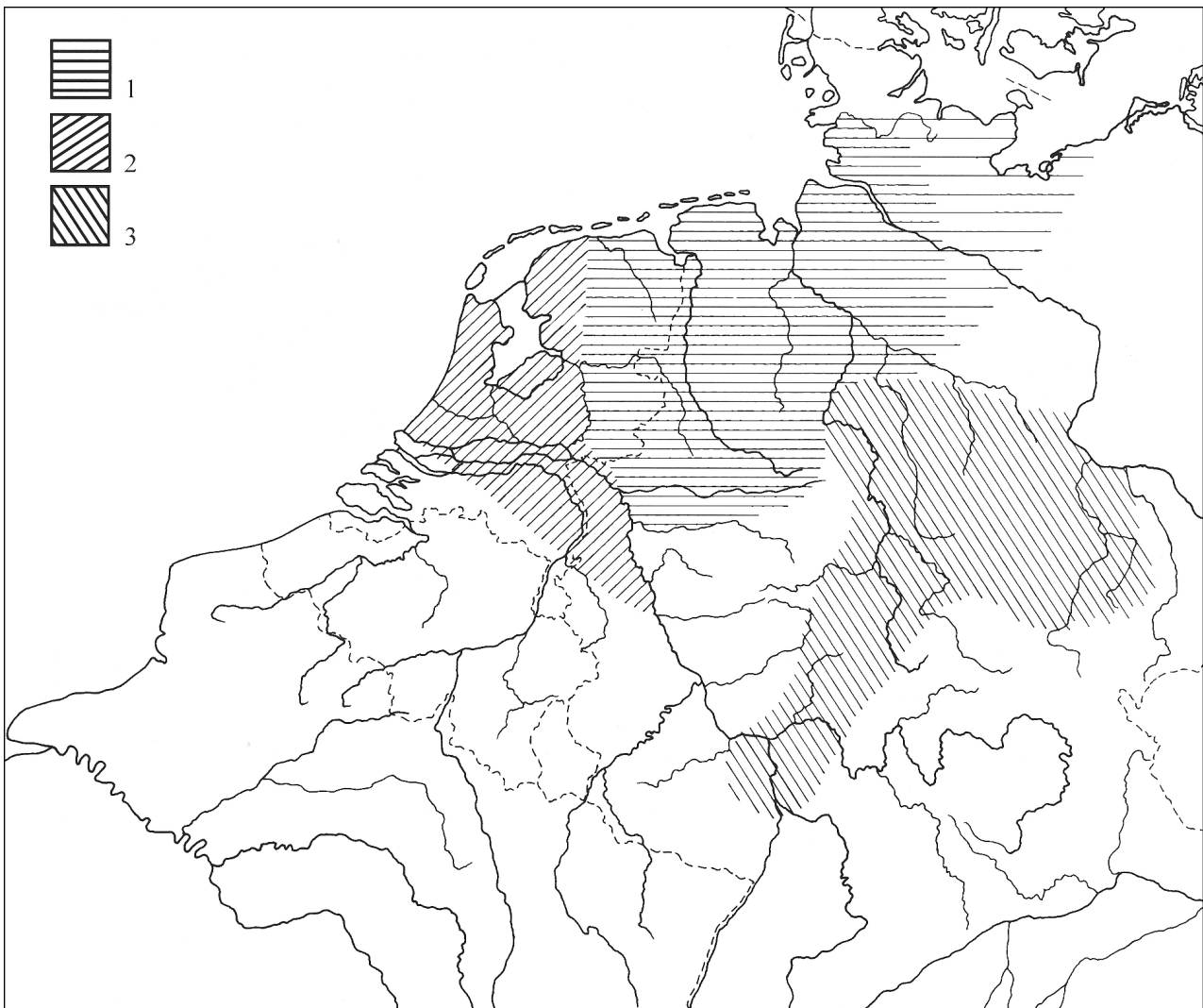
Figuur 7.14. Eelde, Groote Veen. Tekening (verschaald) van de gouden objecten (vondstnummers 5727 en 5787).



Figuur 7.15. Eelde, Grootveen. Verspreiding van de tot nu in Nederland ontdekte gouden sieraden van de klokbekercultuur. 1=Eelde, Grootveen, 2=Odoorn, 3=Bennekom en 4=Beers-Cuijk, Gassel II.



Figuur 7.16. Eelde, Grootte Veen. Gouden sieraden van de klokbekercultuur uit Nederland. 1=Beers-Cuijk, Gassel II (ware lengte grootste exemplaar circa 10,7 centimeter; naar: Van der Beek 2004). 2 en 3= Bennekom (ware lengte verbrede uiteinde circa 5,7 centimeter), oorspronkelijk maakte ook een barnstenen kraal deel uit van het sieraad. (Naar: Glasbergen 1956.)



Figuur 7.17. Eelde, Groote Veen. De verspreiding van de Noordoost-Nederlandse/Noordwest-Duitse klokbekeergroep (1) en de Midden-Nederlandse ofwel Veluwe klokbekeergroep (2). Verder is de verspreiding aangegeven van klokbekers met één of meer metopenzones van de Saksisch-Thüringse groep, inclusief bekers van het type Ober-Olm (3). (Naar: Lanting 2007/2008.)

Tabel 7.1. Eelde, Grootte Veen. Tabel met de verhouding tussen hoogte en grootste diameter van Veluwe klokbekers zoals die zijn afgebeeld en getypeerd door enerzijds Lanting (2007/2008) en anderzijds Van der Waals & Glasbergen (1955).

verhouding hoogte/breedte	0,6-0,65	0,65-0,7	0,7-0,75	0,75-0,8	0,8-0,85	0,85-0,9	0,9-0,95	0,95-1	1-1,05	1,05-1,1	1,1-1,15	1,15-1,2	1,2-1,25
type Veluwe klokbeker													
<i>Lanting 2007/2008</i>													
2ld											1		1
2le							1	2	1				
2lf	1		2		1								
<i>Van der Waals & Glasbergen 1955</i>													
2ld											1		
2le													
2lf				1	1		1						